

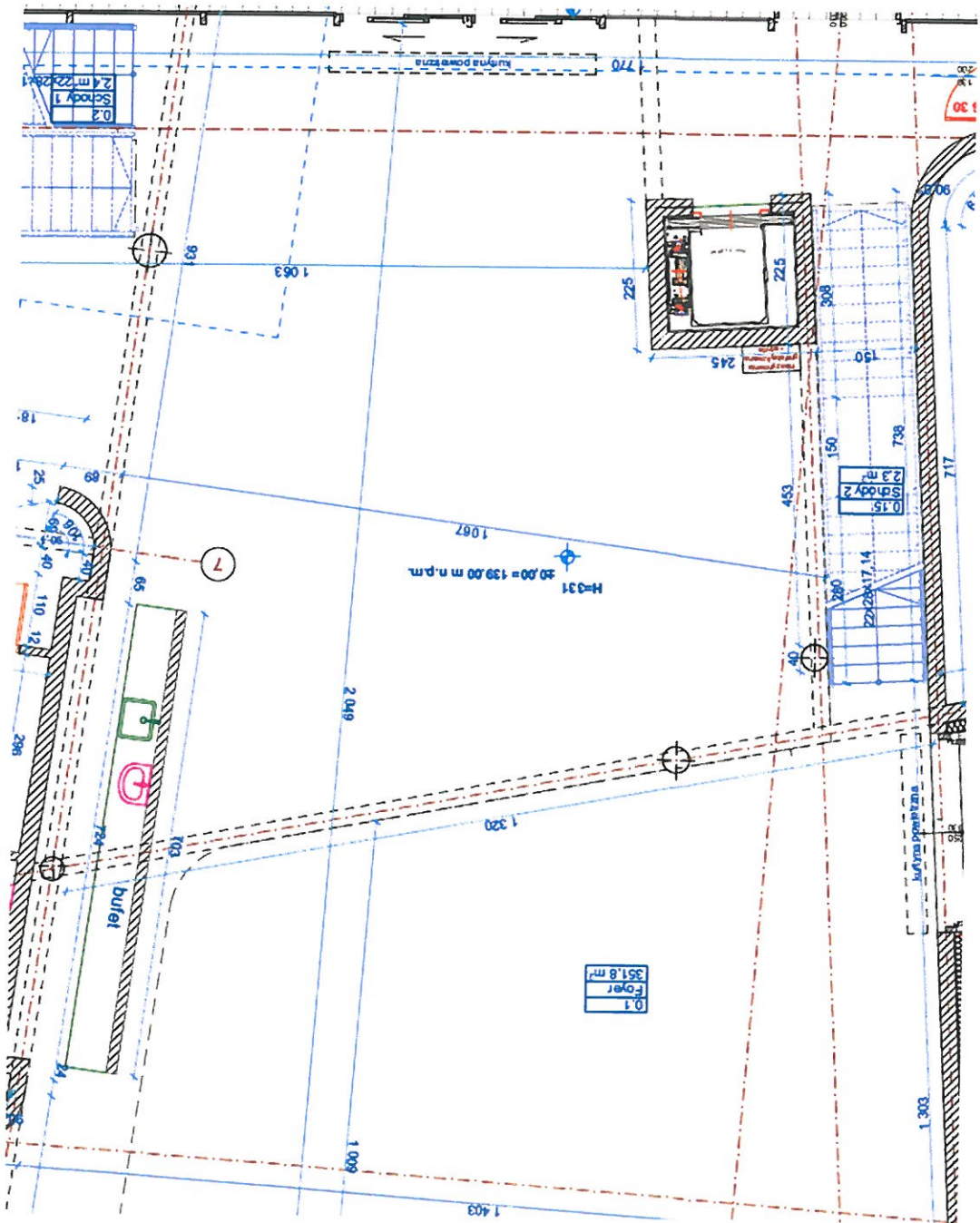






MAGAZYN





Kawiarnia konsumpcja

Zachowanie fragmentu ściany
istniejącego budynku
Zachować istniejące dwuskrzydłowe
drzwi, poddać pracom konserwatorskim

H=331
30,00m - 139,00 m n.p.m.

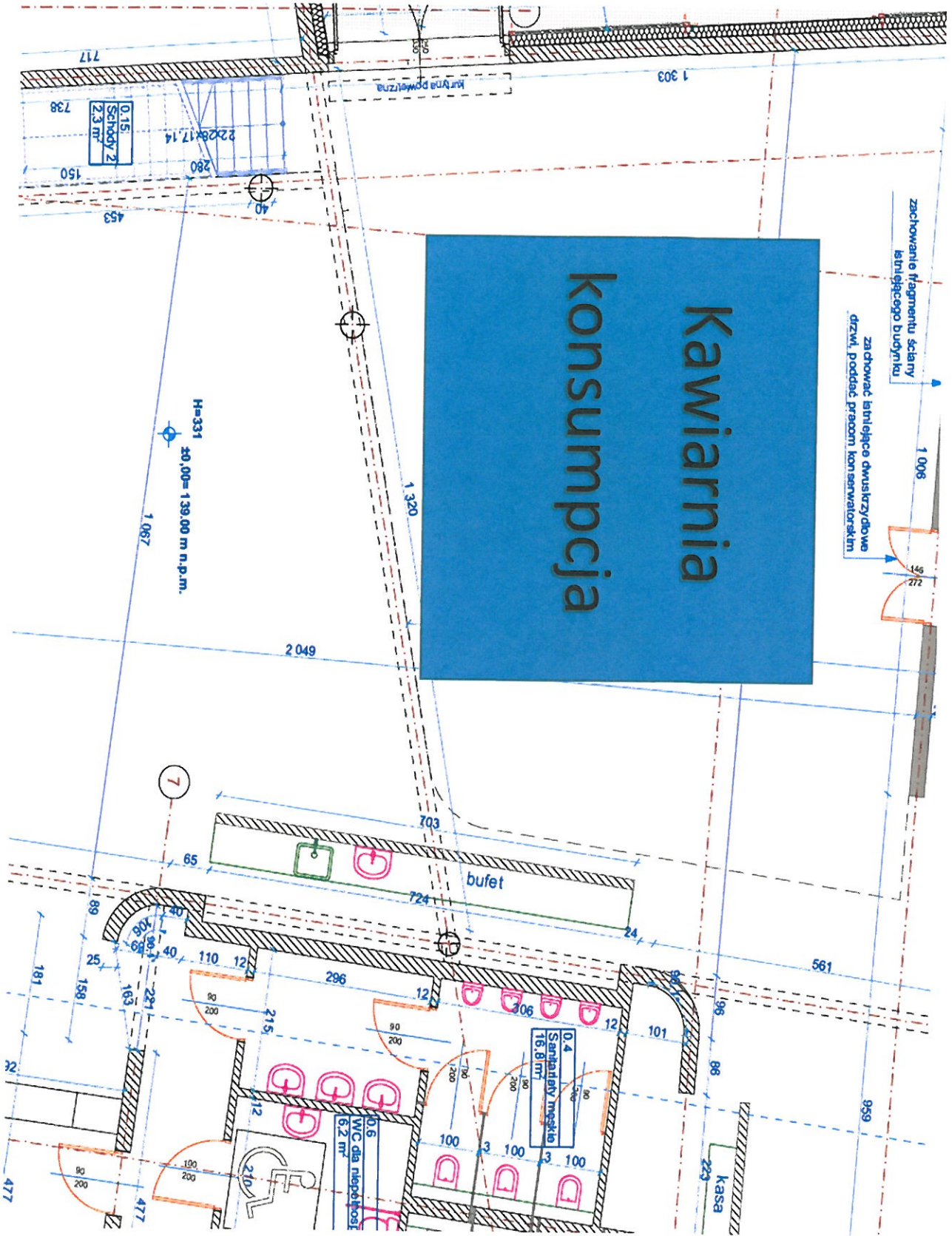
0.15
Schody 2
2,3 m²

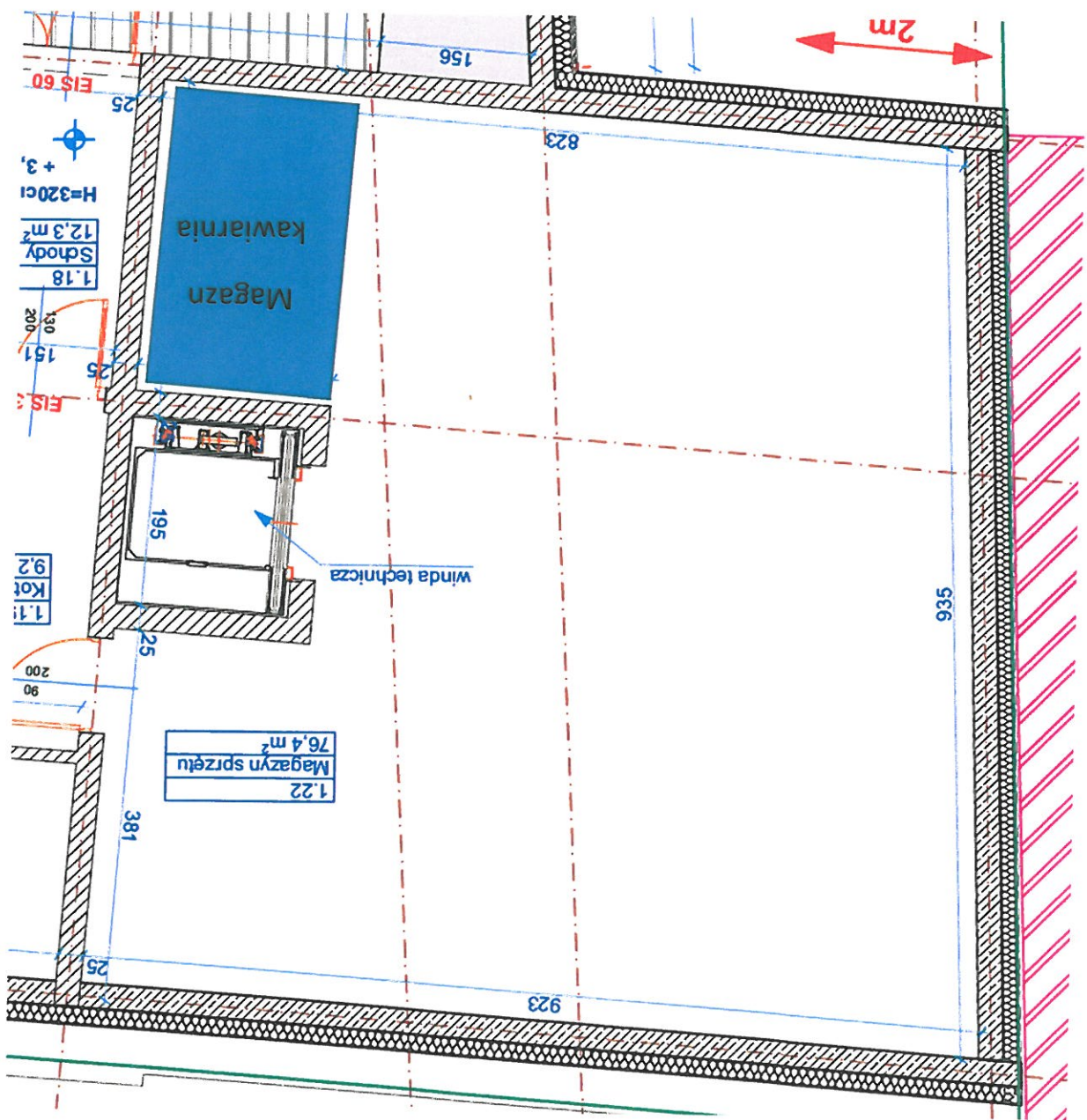
0.4
Sanitariaty męskie
16,8 m²

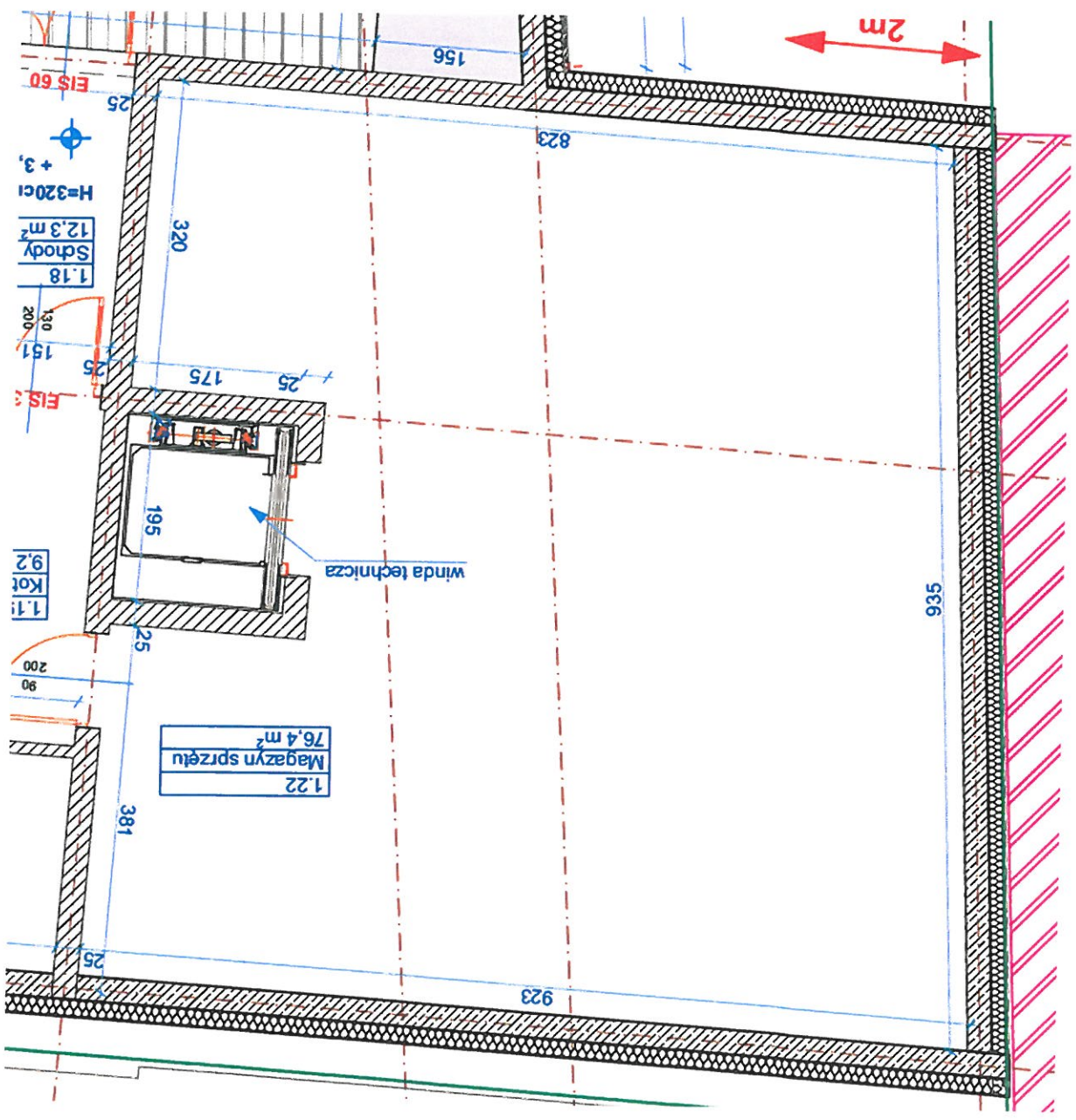
0.6
WC dla niepełnos
6,2 m²

bufet

kasa







+3,
 H=320ci
 Schody
 12,3 m²
 1,18
 EIS 60

1,11
 Kot
 9,2
 EIS 3

1,22
 Magazyn sprzętu
 76,4 m²

2m